



DRAINTUBE®



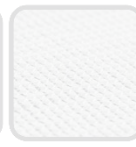
GEOCONDUCT®



ALVEODRAIN®



NOTEX C®



NOTEX®



GEOTER®



INDUSTRIE
MINIÈRE



GÉNIE DE
L'ENVIRONNEMENT



GÉNIE DU
BÂTIMENT



TRAVAUX
PUBLICS

Mesa County, CO

Nouvelle cellule du LET Grand Junction

CONTEXTE

Située à Grand Junction, Colorado, le Lieux d'Enfouissement Technique de Mesa County est en service depuis 1981 et exploitée par le comté depuis 1996. La décharge a une emprise de 127 hectares et traite 170,000 tonnes de déchets par an. Les cellules 7a et 7b ont été construites en 2018 et 2020, offrant une capacité supplémentaire de plus de 230,000 mètres cubes au total.

PROBLÉMATIQUES

Souder Miller Associates (SMA) a conçu le Système de Collecte des Lixiviats (SCL) des nouvelles cellules, y compris la pompe de relevage et le bassin à double étanchéité pour le stockage et le traitement des lixiviats. Comme le matériau granulaire est généralement trop coûteux ou difficile à trouver, la couche de collecte des lixiviats comprenait un géocomposite de drainage. La technologie DRAINTUBE® a été choisie parmi d'autres géocomposites pour réduire les coûts du projet et optimiser le temps de construction. Le comportement du DRAINTUBE® vis-à-vis du fluage sous fortes charges a été un élément important dans le choix du géocomposite car il permet d'avoir un facteur de sécurité plus élevé sur l'efficacité du produit à long terme.

SOLUTION RETENUE

La conception finale est la suivante :

- Cellules (de bas en haut) :
 - Argile compactée (300 mm)
 - Géomembrane PEHD 60 mil
 - DRAINTUBE 606 ST1 D20
 - Sol de protection (300 mm)
 - Déchets
- Bassin de lixiviats (de bas en haut) :
 - Argile compactée (300 mm)
 - Géomembrane PEHD 60 mil
 - DRAINTUBE 606 ST1 D20
 - Géomembrane PEHD 60 mil
 - Lixiviats

AVANTAGES

- Réduction de 90% du trafic de camions attendus sur le site
- Réduction de l'empreinte sociale et environnementale
- Installation rapide pour maintenir des échéanciers serrés
- Très bons résultats Santé & Sécurité pour les équipes de pose sur le site
- 100% de conformité qualité



Installation manuelle du DRAINTUBE 606 ST1 D20 sur une géomembrane PEHD de 60 mil, composant le SCL. Les rouleaux légers sont plus faciles et plus rapides à installer.



Installation dans les talus à l'aide d'un palonnier. Lorsque l'utilisation d'un tel équipement est possible, l'installation est encore plus rapide.



Rouleaux de DRAINTUBE 606 ST1 D20 en pile, prêts à être déballés et installés.

DESCRIPTION DU PROJET

Produit	DRAINTUBE 606 ST1 D20		
Quantités	25,000 m²	Ingénieur	Souder Miller Associates
Application	Collecte des lixiviats	Installation	Simbeck Associates
Propriétaire	Mesa County, Colorado	Année	2018 - 2020



DRAINTUBE®



GEOCONDUCT®



ALVEODRAIN®



NOTEX C®



NOTEX®



GEOTER®



INDUSTRIE
MINIÈRE



GÉNIE DE
L'ENVIRONNEMENT



GÉNIE DU
BÂTIMENT



TRAVAUX
PUBLICS

LA VALEUR AJOUTÉE D'AFITEX-TEXEL GÉOSYNTHÉTIQUES

L'expertise de l'équipe AFITEX-Textel a permis d'offrir aux ingénieurs toute l'information nécessaire et le support technique pour choisir la solution la mieux adaptée aux paramètres et contraintes du projet.

« Ce qu'AFITEX-Textel a à offrir »

AFITEX-Textel sera fier de vous assister dans l'évaluation et le dimensionnement de vos futurs projets, car notre approche a toujours été et sera toujours la même : le bon produit au bon endroit, convenablement installé et profitant d'un contrôle qualité rigoureux.

Si vous avez besoin de plus d'information, contactez l'équipe AFITEX-Textel Géosynthétiques. Nos experts vont apporteront gratuitement le support suivant :

- Assistance Technique
- Assistance pendant le dimensionnement
- Formation Technique
- Documentation Technique
- Outils de calcul
- Spécification et dossiers d'appel d'offre
- Guide d'Installation



BESOIN DE PLUS D'INFO?

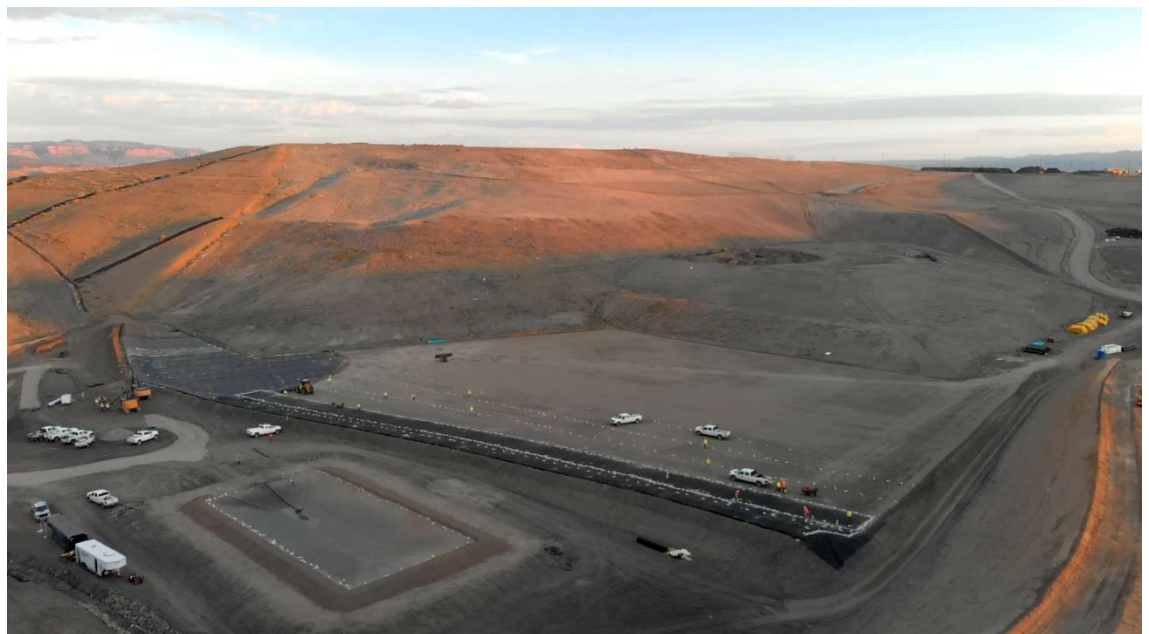
N'hésitez pas à contacter un de nos spécialistes pour connaître les bénéfices que vous pourrez tirer de vos projets !

1-800-463-0088

Documentation disponible

- Fiches Techniques
- Guides d'installation
- Normes et Études
- Liste des projets
- Outils de dimensionnement

www.afitextexel.com



Mesa County Colorado, LET Grand Junction – Cellule 7a – 2018

1300, 2^e rue, Parc Industriel
Sainte-Marie-de-Beauce (Québec)
G6E 1G8 CANADA